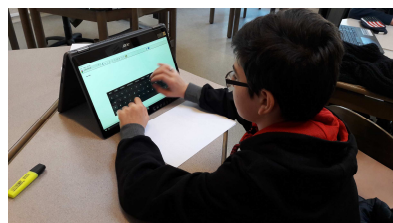




Le dispositif « DYS »

La réussite pour
tous les Lycéens



■ Objectifs du dispositif

Cet accompagnement spécifique s'adresse à tous les élèves en difficulté d'apprentissage du Lycée Professionnel et du Lycée Technologique sous certaines conditions.

Il permet de bénéficier d'un suivi individualisé grâce à des professeurs spécialisés durant quelques heures hebdomadaires.

■ Conditions d'admission

Pour être admis dans le Dispositif « DYS », il faut soit être bénéficiaire :

- d'un PAP (Plan d'Accompagnement Personnalisé)
- ou éventuellement d'un PPS (Projet Personnalisé de Scolarisation)

■ Les moyens pédagogiques

Des équipements informatiques dédiés :

- 5 ordinateurs portables
- 1 ordinateur portable tactile
- 1 photocopieuse-imprimante pour adapter les documents pendant les séances de travail

Des ressources pédagogiques avec des logiciels spécifiques.

■ Des professeurs spécialisés

Mmes CALMELET et MASSONNAT sont respectivement en charge du dispositif « DYS » au Lycée Professionnel et au Lycée Technologique.

Par leur disponibilité et leur spécialisation, elles accompagnent au quotidien les élèves afin de surmonter leurs difficultés.

Les enseignantes font également le lien avec l'équipe pédagogique pour les élèves.

Organisation du dispositif

Au Lycée Professionnel

- Une aide individualisée
- Des exercices spécifiques adaptés en français, mathématiques, anglais, matières professionnelles
- Durant chaque séance, un soutien ciblé est mis en place selon les situations ou des exercices de remédiation sont proposés.
- Des séances de 1h à 2h par semaine (selon les besoins de l'élève) par groupe de 5 maximum

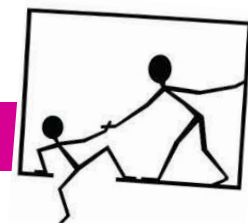
Au Lycée Technologique

- Une aide individualisée
- Des exercices spécifiques adaptés en français
- Durant chaque séance, un soutien ciblé est mis en place selon les situations ou des exercices de remédiation sont proposés.
- Des séances de 1h à 2h par semaine (selon les besoins de l'élève) par groupe de 5 maximum

Le + à La Providence

- **Une équipe disponible à l'écoute de l'élève et de sa famille** : des professeurs joignables par téléphone ou sur rendez-vous tout au long de l'année
- **Un établissement à taille humaine où le suivi de chaque élève est une priorité**
- **Une salle spécifique pour le dispositif DYS** : les élèves peuvent laisser si besoin leurs affaires dans une armoire et les retrouver lors de la prochaine séance

Témoignages



Louis (élève en 4e spécifique) : « Ces séances me sont utiles, j'y participe 2 fois par semaine et j'ai fait des progrès en français, et même en mathématiques. »

Adeline (élève en 4e spécifique) : « J'ai des difficultés de concentration. Je participe deux fois par semaine et ça se passe super bien, il y a une bonne ambiance, les exercices sont intéressants et bien expliqués. J'arrive à les faire, j'ai beaucoup progressé et repris confiance en moi »

Paul (élève en 3e Prépa Pro) : « Ca m'est utile pour certaines choses, j'ai des difficultés en français, je fais beaucoup de fautes. Je travaille sur un ordinateur donc les séances me permettent de mieux travailler mes devoirs. Je travaille aussi avec un orthophoniste. J'ai progressé car je fais beaucoup moins de fautes. »

Laure et Elsa (élèves en 3e Prépa Pro) : « On avait des difficultés de compréhension en mathématiques. On vient deux fois par semaine et on travaille les exercices donnés en classe ou donnés spécifiquement par le professeur. Cela nous aide beaucoup car tout est réexpliqué, en classe on n'ose pas demander au professeur mais ici on est en petits groupes. Comparé à l'an passé, on a doublé nos résultats en maths. Ici, toute l'équipe pédagogique nous accompagne en plus de ces séances individualisées. »

Virginie (élève en seconde GT) : « Je suis dyslexique. Avec Mme Massonnat, je travaille le français et notamment avec le Projet Voltaire tous les vendredis. A la Providence, on m'a redonné confiance en moi et mes notes ont augmenté. »

Maxime (élève en seconde GT) : « Je fais toujours des fautes mais j'ai appris des méthodes pour mieux me corriger. »

Yoan (élève en seconde GT) : « On travaille beaucoup le français. Cela demande beaucoup d'effort car ces séances s'ajoutent à l'emploi du temps normal. »

* les prénoms des élèves ont été changés pour des raisons de confidentialité



La Providence
Lycée Catholique d'Enseignement
& Institut de Formation Continue

La Providence

23 rue b des Saintes-Maries-
CS3421
41034 BLOIS Cedex
Suivez-nous sur Facebook

Contactez Mmes CALMELET ou MASSONNAT
Par téléphone au 02 54 56 43 10, par courriel à
info@lapro.org